



Product Service

**Add value.
Inspire trust.**



TÜV SÜD Product Service - Test de pneu C3 2019

Test de référence - Rapport final

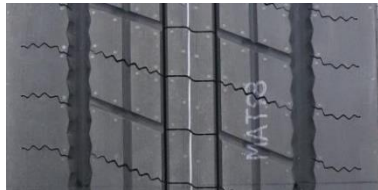
Bridgestone DURAVIS R002 - 315/80 R22.5

Période de test : novembre 2019

N° de rapport 713168488_comp

DÉTAILS DU PNEU ESSIEU DIRECTEUR

Tous les échantillons de test des concurrents ont été achetés par TÜV SÜD sur le marché libre, en veillant particulièrement à ce que le DOT soit le plus récent et le plus uniforme. Bridgestone DURAVIS R-STEER 002 a été fourni par Bridgestone.



BRIDGESTONE
DURAVIS R-STEER 002
(315/80 R22.5 156/150L – 154/150M)



MICHELIN
X MultiWay 3D XZE
(315/80 R22.5 156/150L – 154/150M)



CONTINENTAL
Conti Hybrid HS3
(315/80 R22.5 156/150L – 154/150M)



GOODYEAR
Kmax S Gen-2
(315/80 R22.5 156/150L – 154/150M)

DÉTAILS DU PNEU ESSIEU MOTEUR

Tous les échantillons de test des concurrents ont été achetés par TÜV SÜD sur le marché libre, en veillant particulièrement à ce que le DOT soit le plus récent et le plus uniforme. Bridgestone DURAVIS R-DRIVE 002 a été fourni par Bridgestone.



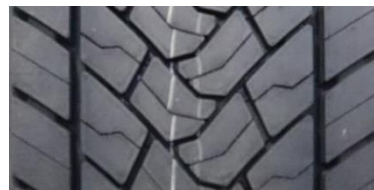
BRIDGESTONE
DURAVIS R-DRIVE 002
(315/80 R22.5 156/150L – 154/150M)



MICHELIN
X MultiWay 3D XDE
(315/80 R22.5 156/150L – 154/150M)



CONTINENTAL
Conti Hybrid HD3
(315/80 R22.5 156/150L – 154/150M)



GOODYEAR
Kmax D Gen-2
(315/80 R22.5 156/150L – 154/150M)

DÉTAILS DU TEST

■ Performance sur sol mouillé

- Freinage (ABS, 60-10 km/h)
- Adhérence latérale (cercle avec rayon de 42 m)

■ Lieu du test

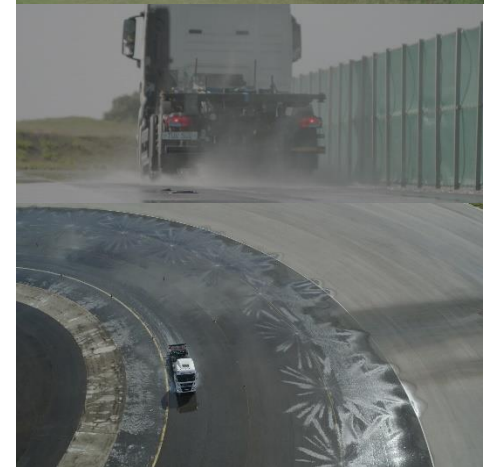
- Freinage sur sol mouillé et adhérence latérale sur sol mouillé: circuit d'essai de Bridgestone EUPG (Aprilia)

■ Véhicule du test

- Freinage sur sol mouillé et adhérence latérale sur sol mouillé : MAN TGX 26.500

■ Acquisition et évaluation des résultats

- Tous les tests ont été réalisés par le personnel de TÜV SÜD
- La conversion des résultats en pourcentage est réalisée de manière à ce que >100% signifie toujours mieux, <100% signifie pire

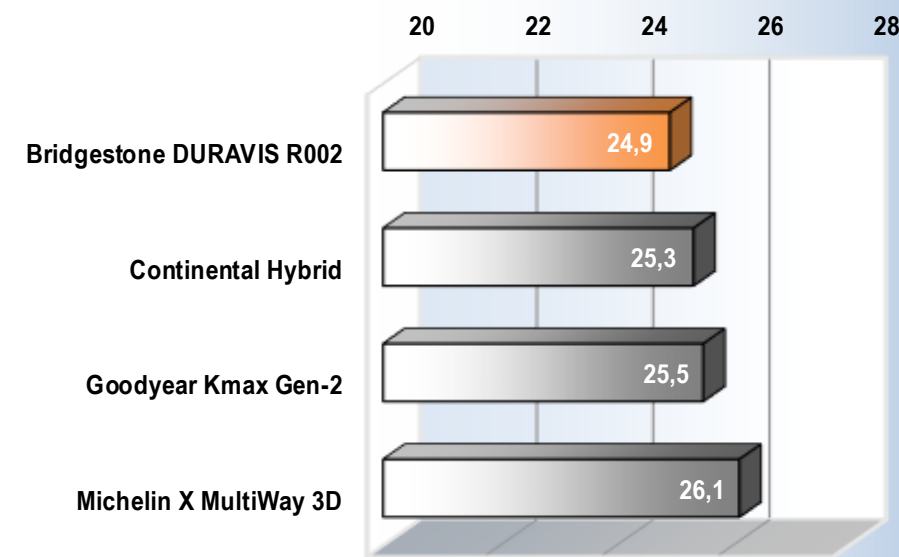


RÉSULTATS DE TEST

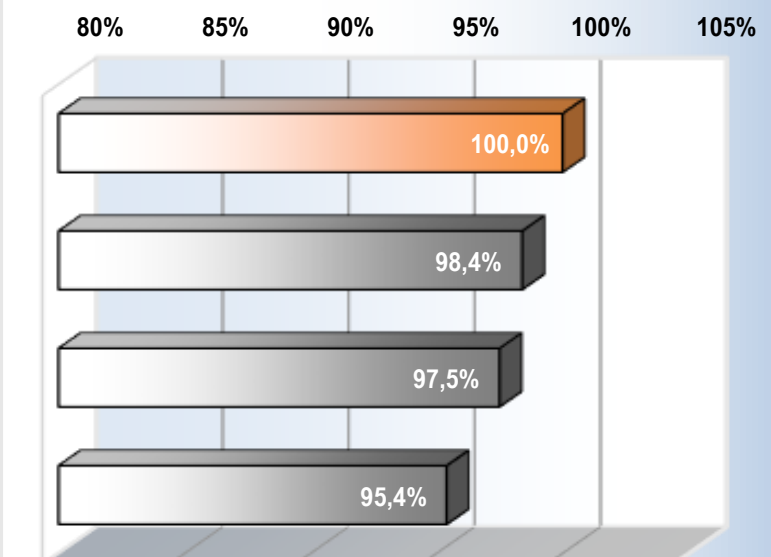
▪ FREINAGE SUR SOL MOUILLÉ - RÉFÉRENCE

- Freinage ABS
- Plage de vitesse : 60 à 10 km/h
- Circuit / surface de test : asphalte mouillé
- EAv : pneus essieu directeur ; EAr : pneus essieu moteur, application jumelée
- Pression de gonflage des pneus EAv / EAr : 8,0 / 7,5 bar
- Charge EAv / EAr : 6 300 kg / 10 500 kg

FREINAGE SUR SOL MOUILLÉ, DISTANCES DE FREINAGE MOYENNES (60-0 km/h, CLASSÉ) [m]*



FREINAGE SUR SOL MOUILLÉ, PERFORMANCE RELATIVE (CLASSÉ) [%], BRIDGESTONE DURAVIS R002 = 100 %



*) L'extrapolation de 60-10 km/h à 60-0 km/h est basée sur les décélérations moyennes résultant des distances de freinage mesurées lors des tests réels.

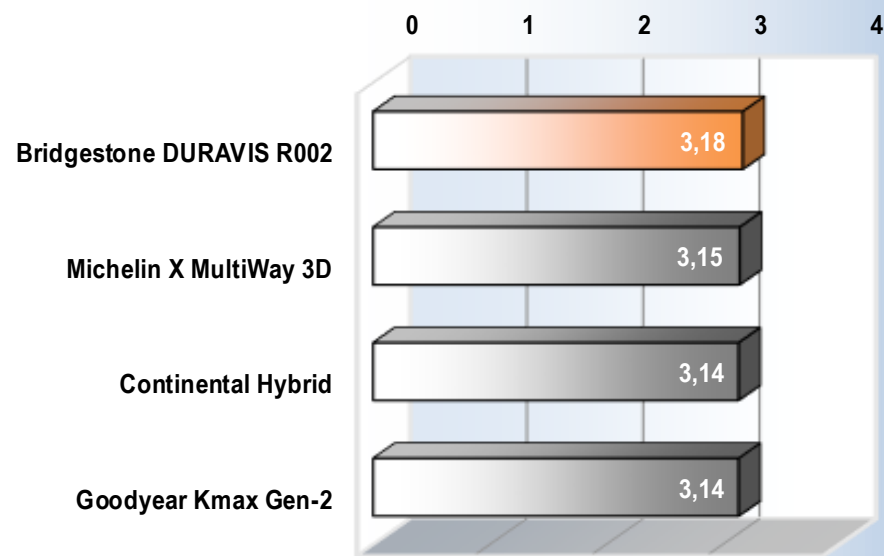


RÉSULTATS DE TEST

ADHÉRENCE LATÉRALE SUR SOL MOUILLÉ - RÉFÉRENCE

- ETC en cours
- EA_v : pneus essieu directeur ; EA_r : pneus essieu moteur, application jumelée
- Charge EA_v / EA_r : 6 300 kg / 10 500 kg
- Circuit / surface de test : asphalte mouillé
- Pression de gonflage des pneus EA_v / EA_r : 8,0 / 7,5 bar

ACCÉLÉRATION LATÉRALE MOYENNE SUR CERCLE MOUILLÉ
(R = 42 m, CLASSÉ) [m/s²]



PERFORMANCE D'ADHÉRENCE LATÉRALE SUR SOL MOUILLÉ (CLASSÉ) [%],
BRIDGESTONE DURAVIS R002 = 100 %

